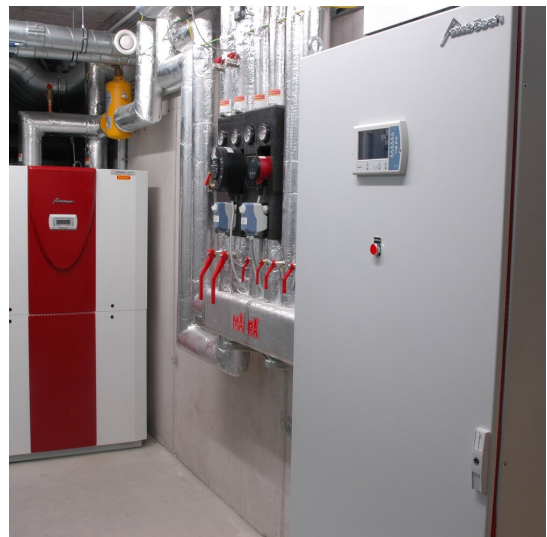
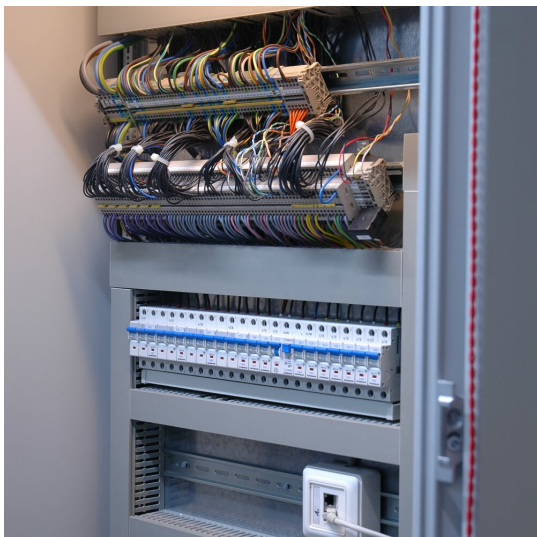




Kindergarten Rheindorf Lustenau, VO

Alles aus einer Hand: Wärmepumpe, Wohnraumlüftung & DDC-Technik

Das Haustechnikkonzept des Kindergarten Rheindorfs setzt auf einen energiesparenden Betrieb. Installiert wurde eine bösch Sole-Wärmepumpe. Mittels Erdsonden wird die Wärme dem Erdreich entzogen. Über die Einzelraumregelung können sämtliche Räume mittels DDC-Regelung separat gesteuert werden. Die Regelung wurde zudem in das Gebäudeleitsystem der Gemeinde Lustenau integriert. Die Aufenthaltsräume sind mit einer kontrollierten Wohnraum-Lüftungsanlage in modul a-Bauweise ausgestattet. Die Lüftungsanlage ist mit EC-Ventilatoren ausgestattet, welche den Primärenergieverbrauch stark reduzieren.





ECKDATEN ZUM PROJEKT

Projekt

Neubau des Kindergartens Rheindorf

Bauherr

Marktgemeinde Lustenau

Errichtungszeitraum

März 2011 - Mai 2012

Nutzfläche

1.085 m²

Heizung & Warmwasser

Sole-Wärmepumpe Calida SI37TE

Lüftungsanlage

Kontrollierte Wohnraumlüftung

Regelung

DDC-Regelung mit 96 Datenpunkten, Einzelraumregelung aller Räume